

ООО «БиоПласт»



инженерные системы, трубы  
и резервуары из композитов

## **РУКОВОДСТВО ПО ЭКСПЛУАТАЦИИ**

**Распределительный колодец «HELYX»**

Москва 2013



**Наименование организации разработчика руководства по эксплуатации.**

ООО «БиоПласт»

**Адрес организации:**

г. Москва, ул. Флотская, д. 5а

тел./факс: 8 (495) 228-03-85, сайт: [www.helyx.ru](http://www.helyx.ru)

**Наименование нормативно-технического документа:**

Руководство по эксплуатации распределительного колодца «HELYX»

**Разделы:**

Технические данные, принцип работы, монтаж, обслуживание.



**Содержание**

<b>Содержание</b> .....	3
Введение.....	4
1.Основные сведения об изделии и технические данные .....	5
1.1. Основные сведения об изделии.....	5
1.2. Технические данные.....	5
2.Описание изделия и принцип работы .....	5
2.1. Назначение изделия.....	5
2.2. Состав изделия.....	5
2.3. Устройство и принцип работа распределительного колодца .....	5
3.Техническое обслуживание.....	6
3.1. Алгоритм работ по ремонту и обслуживанию стеклопластиковых изделий. ....	6
3.2. Общие указания по обслуживанию .....	7
4.Меры безопасности при эксплуатации распределительного колодца.....	7
5.Консервация.....	7
6.Расконсервация.....	8
7.Упаковка.....	8



---

## Введение

Настоящее «Руководство по эксплуатации» стеклопластиковой продукции под торговой маркой HELYX» распространяется на изделия, изготовленные, на заводе компании ООО «БиоПласт» и устанавливает основные нормы, правила и требования, подлежащие соблюдению при, проектировании, монтажу, техническом обслуживании и эксплуатации стеклопластиковых изделий (смотри соответствующие разделы).

Завод изготовитель вправе вносить изменения и дополнения в настоящее руководство по эксплуатации.



## 1. Основные сведения об изделии и технические данные

### 1.1. Основные сведения об изделии

Распределительный колодец «HELYX» изготовлен на заводе ООО «БиоПласт» по ТУ 4859-001-80843267-2012 путем намотки на оправку требуемой формы из многослойного композиционного материала на основе ненасыщенной полиэфирной смолы усиленной стекловолокном. Внутренний диаметр изделия определяется внешним диаметром оправки. Выпускаемые изделия имеют, декларацию о соответствии № Д-RU.AB28.B.00783

### 1.2. Технические данные

Технические данные распределительного колодца указаны в паспорте изделия.

## 2. Описание изделия и принцип работы

### 2.1. Назначение изделия

Распределительный колодец «HELYX», предназначен для распределения потока ливневых стоков поступающих на очистку и обводную линию. Использование распределительного колодца позволяет сократить стоимость оборудования для очистки стоков по сравнению с традиционно используемыми системами очистки.

### 2.2. Состав изделия

Распределительный колодец «HELYX», поставляется в соответствии с паспортом и чертежом.

### 2.3. Устройство и принцип работа распределительного колодца

#### *Устройство.*

Распределительный колодец «HELYX» представляет собой цилиндрическую стеклопластиковую емкость с патрубками для поступления и отвода воды.

Обслуживание распределительного колодца осуществляется через технический колодец.

#### *Работа.*

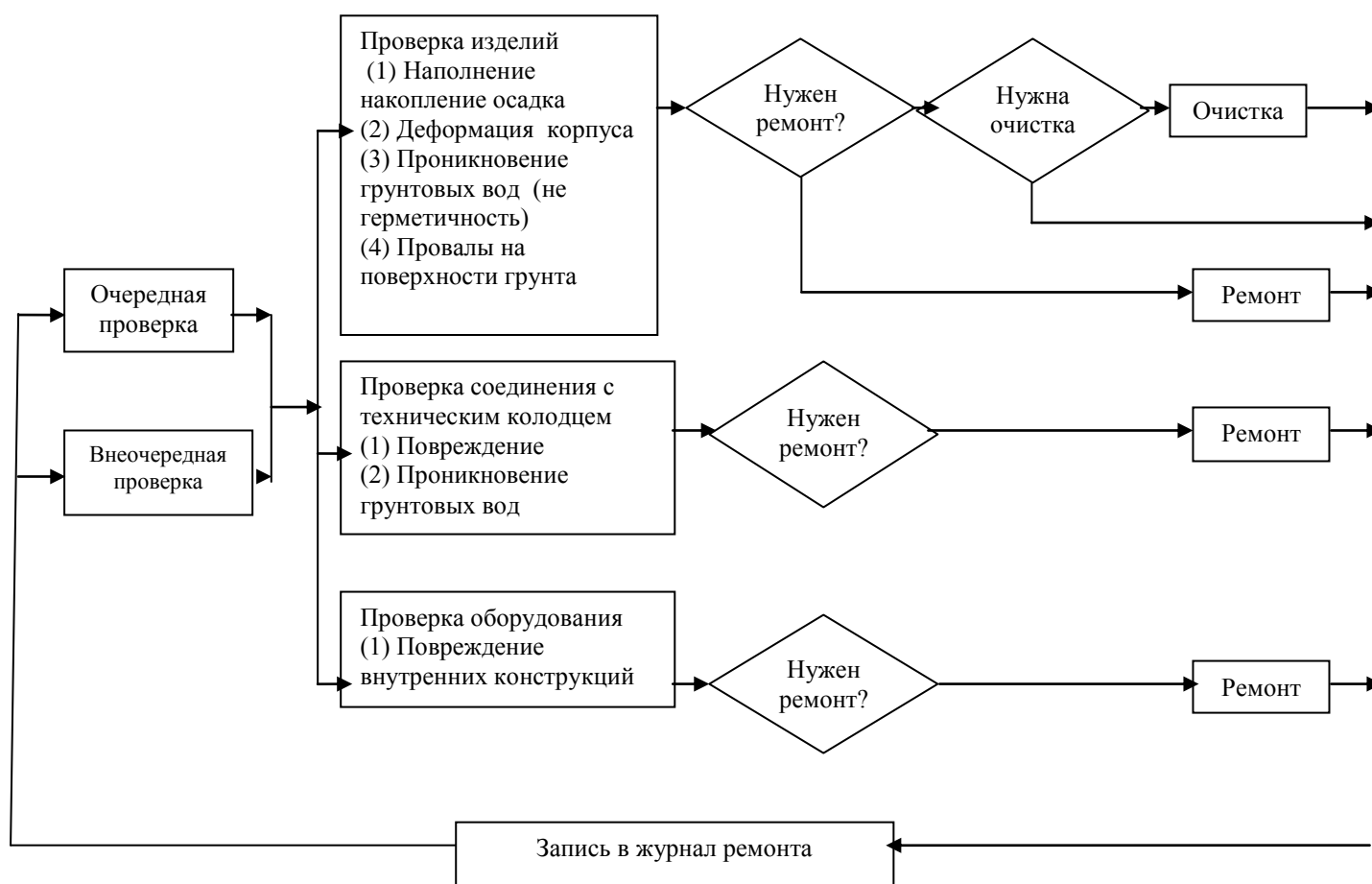
Сточная вода поступает в распределительный колодец через входной трубопровод и отводится через выходной. При дожде большой интенсивности, на очистные сооружения направляется концентрированная часть дождевых сточных вод, а излишняя, условно чистая часть стока поступает на обводную линию через водослив в распределительном колодце.



### 3. Техническое обслуживание

#### 3.1. Алгоритм работ по ремонту и обслуживанию стеклопластиковых изделий.

Ниже приведен общий алгоритм технического обслуживания и ремонта стеклопластиковых изделий.





### **3.2. Общие указания по обслуживанию**

Раз в три-шесть месяцев проверяйте работу распределительного колодца путем визуального контроля. Перед началом работ по обслуживанию рекомендуется открыть люки очистных сооружений на 10-15 минут для проветривания.

Не реже одного раза в два года проверяйте корпус распределительного колодца на предмет повреждений, а так же производите полное опорожнение и очистку осадка на дне распределительного колодца.

### **4. Меры безопасности при эксплуатации распределительного колодца**

При эксплуатации распределительного колодца необходимо руководствоваться положениями и требованиями, изложенными в следующих документах:

- "Правила безопасности при эксплуатации водопроводно-канализационных сооружений";
- "Охрана труда и техника безопасности в коммунальном хозяйстве".

К работе с оборудованием допускаются работники прошедшие обучение и усвоившие в полном объеме требования вышеизложенных документов.

### **5. Консервация**

Откачать скопившийся осадок и воду из распределительного колодца.

Произвести отмывку распределительного колодца чистой водой.

Произвести осмотр внутренних частей на повреждения. При необходимости заменить поврежденные элементы.

### **6. Расконсервация**

Откачать воду, при ее наличии.

Произвести осмотр внутренних частей на повреждения. При необходимости заменить поврежденные элементы.

Отмывка распределительного колодца чистой водой.

### **7. Упаковка**

Распределительный колодец «HELYX» не требует специальной упаковки.

Распределительный колодец «HELYX» упаковывается по требованию заказчика.

### **8. Хранение**

Распределительный колодец допускается хранить в естественных условиях на открытом воздухе под навесом, на складе или в других условиях, исключающих возможность механического повреждения колодца, на расстоянии не менее 3 м от отопительных и нагревательных приборов. Не допускать воздействие на колодец прямых солнечных лучей в течение длительного периода времени (свыше 3-х месяцев).



---

### **9.Транспортировка**

Распределительный колодец транспортируется любым видом транспортом при соблюдении правил перевозки исключающим возможность повреждения. При перевозке распределительный колодец следует закреплять. При погрузочно-разгрузочных работах с применением грузоподъемных механизмов используются мягкие синтетические стропы.

### **10.Монтаж**

При монтаже распределительного колодца необходимо руководствоваться инструкцией по монтажу вертикальных стеклопластиковых изделий и правилами безопасности при проведении земляных работ.

На период строительства распределительный колодец комплектуется технологической крышкой из стеклопластика, которую затем необходимо заменить на люк по ГОСТ 3634-99.